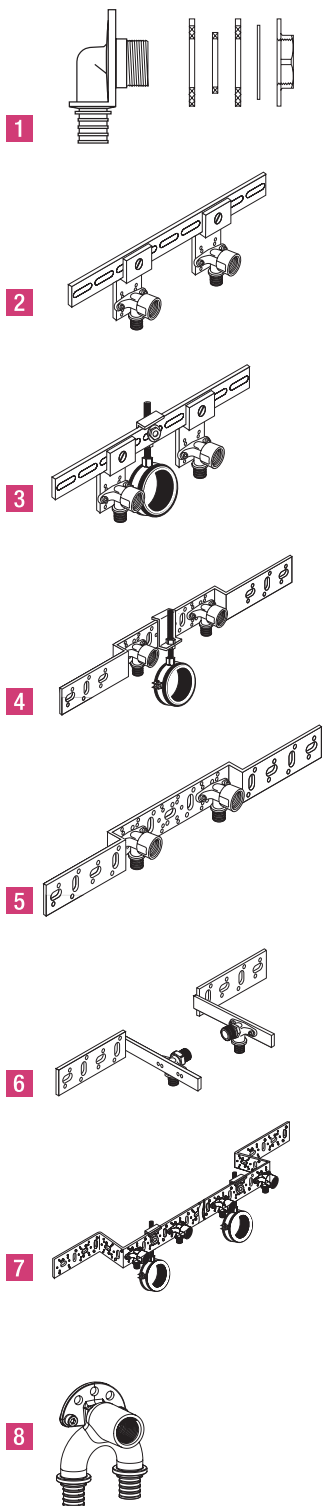


VÍZVEZETÉKSZERELÉS

ALKALMAZÁSI PÉLDÁK



1 RAUTITAN csatlakozó könyök vakolat alatti WC-tartályhoz

2 D tartó, hosszú vagy rövid RAUTITAN falikoronggal

3 D tartó hosszú vagy rövid RAUTITAN falikoronggal és szifon- vagy HT-ív felerősítő elemmel

4 O 75/150 tartó, hosszú vagy rövid RAUTITAN falikoronggal és szifon- vagy HT-ív felerősítő elemmel

5 O tartó hosszú vagy rövid RAUTITAN falikoronggal

6 UA tartó, RAUTITAN falikoronggal vakolat alatti szerelvényekhez

7 Szerelősín hosszú vagy rövid RAUTITAN falikoronggal és szifon- vagy HT-csővhez

8 RAUTITAN átmenő falikorong belső menettel

FŰTÉSSZERELÉS

ALKALMAZÁSI PÉLDÁK

A REHAU az Ön komoly partnere szinte az összes vízvezeték- és fűtésszerelés során előkerülő feladatnál. Polimer alapú termékpalettán egyedülállóan sokoldalú. És mit teszünk? - rendszert alkotunk: intelligens rendszermegoldásokat kínálunk, amelyek egyesítik a környezetvédelmet és a gazdaságosságot, a formatervezést és a funkcionalitást, a biztonságot és a kényelmet, a minőséget és a szolgáltatást.



Fűtőtestbekötés RAUTITAN könyöksatlakozó szettel, rögzítő egység beépítésével



RAUTITAN radiátorbekötő egység



Falszegély rendszer RAUTITAN SL véglezáró garnitúra szettel



RAUTITAN fűtési előszerelt tartó beépített szelepes radiátoron



REHAU®

Unlimited Polymer Solutions



RAUTITAN

EGYSZERŰEN MINDENRE, MINDENT EGYSZERŰEN.

MEGGYŐZŐ. PROFESSZIONÁLIS. KOMPROMISSZUMOK NÉLKÜL BIZTOS.



HIGIÉNYIA ÉS TECHNIKA RENDSZERBEN

RAUTITAN VÍZVEZETÉKSZERELÉS

RAUTITAN – komoly megoldások a jövőért.



Univerzális RAUTITAN stabil cső

- univerzálisan beépíthető a vízvezeték- és fűtési rendszerbe
- oxigéndiffúzió-záró alumínium réteg
- megfelel a Német Környezetvédelmi Hatóság műanyagokra és ivóvízre vonatkozó (KTW) iránymutatásainak
- méretek 16-40
- mereven hajlítható
- gyárilag előszigetelt kivitelben is kapható (kör keresztmetszetű szigetelés, 4, 9, és 13 mm)



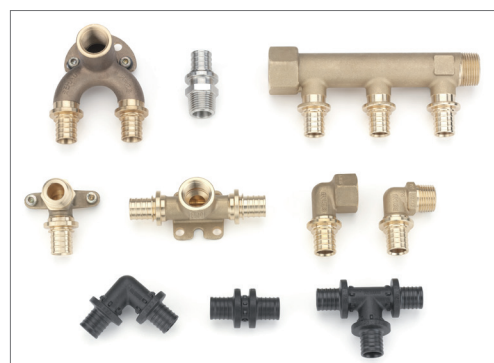
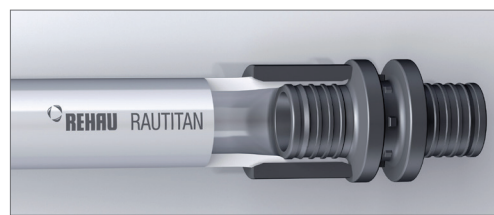
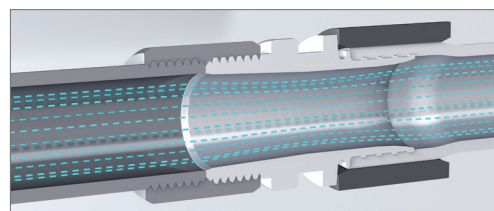
Univerzális RAUTITAN flex cső

- univerzálisan beépíthető a vízvezeték- és fűtési rendszerbe
- oxigéndiffúzió-záró réteggel a DIN 4726 szerint
- megfelel a Német Környezetvédelmi Hatóság műanyagokra és ivóvízre vonatkozó (KTW) iránymutatásainak
- méretek 16-63
- flexibilis
- gyárilag előszigetelt kivitelben is kapható (kerek, 4, 9, és 13 mm)



REHAU idomok – szabad út a hatékonyság előtt.

Az ötletes REHAU kötéstechnika szinte akadálymentes áramlást tesz lehetővé.



RAUTITAN vörösröntvény (RX), nemesacél (SX) és műanyag (PX) idomok minden beépítési célra.

RAUTITAN RX ÍVES T-IDOM

A VÍZNEK FOLYANIA KELL

A vízszolgáltató által a közműcsatlakozási ponton rendelkezésére bocsátott ivóvíz minőségének a legutolsó vételezési helyig történő megőrzését nagyban befolyásolja a csővezetékrendszer, annak az adott igényeknek megfelelő igazodó tervezése, előírászerű kivitelezése és rendeltetésszerű üzeme.



Az egyre növekvő egészségtudatossággal a lakosság egyre nagyobb része ismeri fel, hogy mekkora jelentőséggel bír a higiéniailag kifogástalan ivóvíz a jó közérzet szempontjából.

Már a közeljövőben várható a higiénia iránti törvényi követelmények további szigorítása. Egyidejűleg a helyi problémás vízminőség esetén is lényegesen kisebb korrózióvesztést jelent. Nem utolsó sorban pedig a csőrendszer hidraulikájával szembeni igények is egyre magasabbak.

A RAUTITAN RX íves T-idom a rendszerre döntő építőeleme lehet, mert mindezeknek a követelményeknek egyaránt képes eleget tenni.

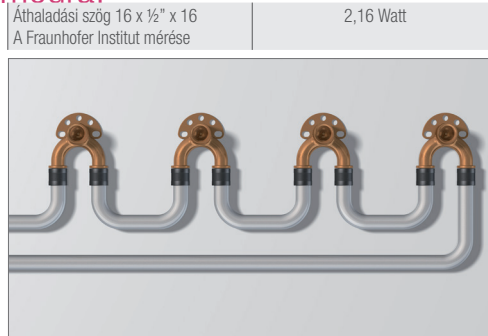
A RAUTITAN RX íves T-idom csupán egy a RAUTITAN RX vörösöntvény idomválaszték számos eleme között. A PPSU anyagból készülő RAUTITAN PX menet nélküli idomok, a nemesacél RAUTITAN SX menetes idomok a legmagasabb higiéniai igényekhez és a problémás ivóvízminőséghez, a flexibilis RAUTITAN flex peroxidosan térhálósított polietilén csövek, valamint az alaktartó RAUTITAN stabil ötrétegű csövek olyan átfogó rendszert alkotnak a víz, mint élelmiszer szállításhoz, amely játszi könnyedséggel elégíti ki a korszerű épületgépészeti rendszerekkel szemben támasztott összes kívánalmat.

A JÖVŐ RENDSZERMEGOLDÁSA

KÖRVEZETÉKEK

Itt az idő áttérni egy új kivitelezési módra!

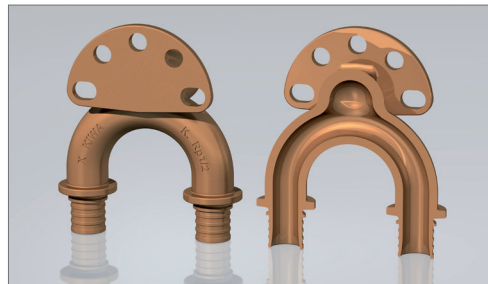
A pangás ellen a leghatékonyabb megoldás az úgynevezett hurkos vagy körvezetékes rendszer, amelyben a vezetékek egy hurkot alkotnak. Ezáltal a víz folyamatosan optimálisan áramlik. A szakasz-hosszak és a csőátmérő minimálisra csökkenthetők. Az áramlás szempontjából optimalizált derékszögű átmenő falikorongokkal történő, hurkolt körvezetékes szerelés csökkenti az ivóvíz pangásának veszélyét.



A RAUTITAN idomok optimálisan igazodnak ehhez a technikához:

Áramlás szempontjából optimalizált RAUTITAN RX átmenő falikorong vörösöntvényből.

A rögzítőelemeken univerzálisan elrendezett furatoknak köszönhetően a megoldás minden esetben alkalmazható.



Az idomok nemesacél alapanyagból is rendelhetők: RAUTITAN SX.

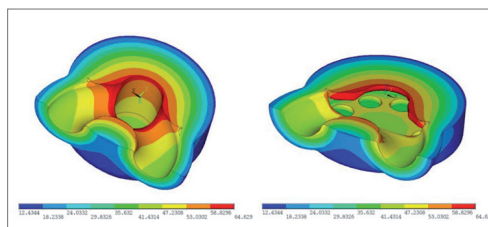
RAUTITAN – új szigetelődobozok falikorongokhoz

Egyedülálló hő- és hangszigetelési megoldások: a lakásépítésben különösen lényeges a hang- és hőszigetelés. Ezért nagyon fontos a zajterhelést és a hővesztéséget a lehető legalacsonyabb szinten tartani.



Követelmények a szigetelésekkel szemben (DIN 1988-200)

A REHAU szigetelődobozai megfelelnek az energia-takarékossági rendelet hővédelemmel szemben támasztott követelményeinek.



A szigetelődoboz hőmérsékleti képe átmenő falikorong esetén.

Megengedett érték EnEV
Fraunhofer Intézet

2,19 Watt